

# 肺がんCT検診（低線量） のご案内

肺がんは悪性腫瘍の死亡率1位の疾患です。早期発見に努め健康維持にお役立てください。

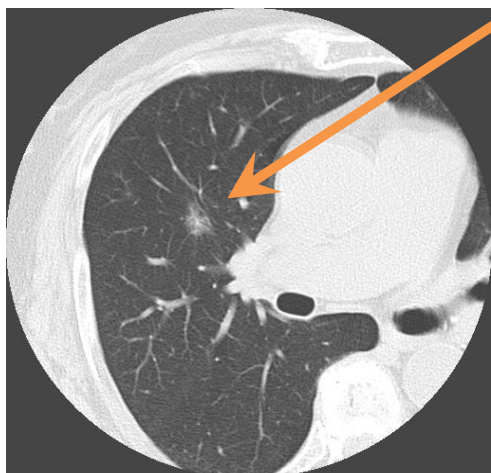
**CTでの検診をお受けいただきたい方** ※検査の絶対条件ではありません。

- ・50歳以上の肺がんが心配な方（男女問わず）
- ・喫煙指数（1日喫煙本数×喫煙年数）600以上の方
- ・過去に喫煙歴がある、同居者に喫煙者がいる方
- ・血縁者に肺がん患者さんがいる方
- ・有害物質を長期間取り扱っている、若しくは取り扱っていた方
- ・肺がんが心配な方

〔検査日時〕 月曜日～金曜日（平日） ※随時受付  
8：30～17：00  
〔所要時間〕 撮影5分～10分程度  
〔料 金〕 8,640円（税込み）

## 【申込方法と検査の流れ】

1. 医事1番窓口にて肺がんCT検査の申込み
2. 妊娠されているか等の確認後、前処置はなく、CT検査のみ実施
3. 会計
4. 検査当日、診察または結果説明はありません。  
（放射線専門医および内科医師によるダブルチェックで診断）
5. 結果通知書は、1週間～10日程度でご自宅に郵送します。



通常のX線撮影では確認できない初期の肺がんでありCTで描出される淡い陰影（矢印）は症状もなく、検診で見つかったものです。

### （メリット）

- ・通常のX線撮影より早期に肺がんが見つかる可能性が高い。
- ・早期の場合は有効な治療を受ける機会も増す。
- ・肺がん以外の疾患についても発見される可能性がある。

### （デメリット）

- ・擬陽性になる可能性がある。その際は経過観察あるいは診療を受けることが予想され、身体的・経済的負担となる場合がある。

奈良市肺がん低線量CT検診も随時受付中です



国立病院機構奈良医療センター