



奈良医療センター放射線科 歯科口腔外科領域のCTご案内

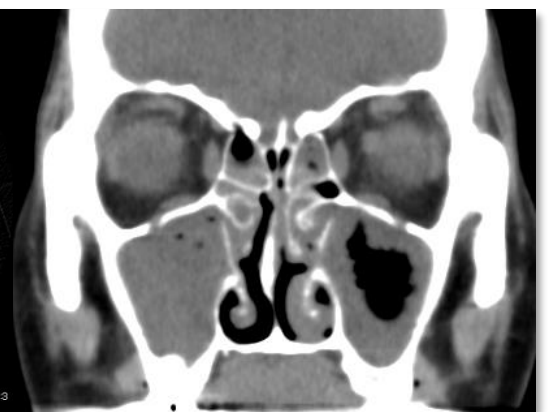
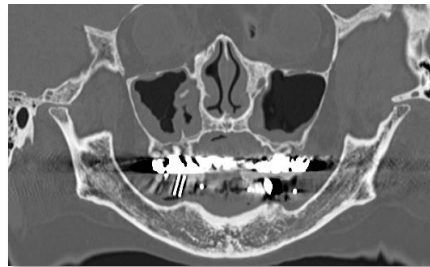
地域連携室経由でお申込みください。

検査は随時行っております。検査所要時間は5分程度です。

① 通常診療用（保険診療扱い）

パノラマ撮影(2D)以上に情報を多く提供できます。(画像診断医による読影付き)

0.5mm スキャンで精細な任意断面再構成が行えます。



② iCAT 対応 インプラント用CTデータ収集（自費 ¥10,400+消費税）

CTデータのお渡しまで10～15分程度